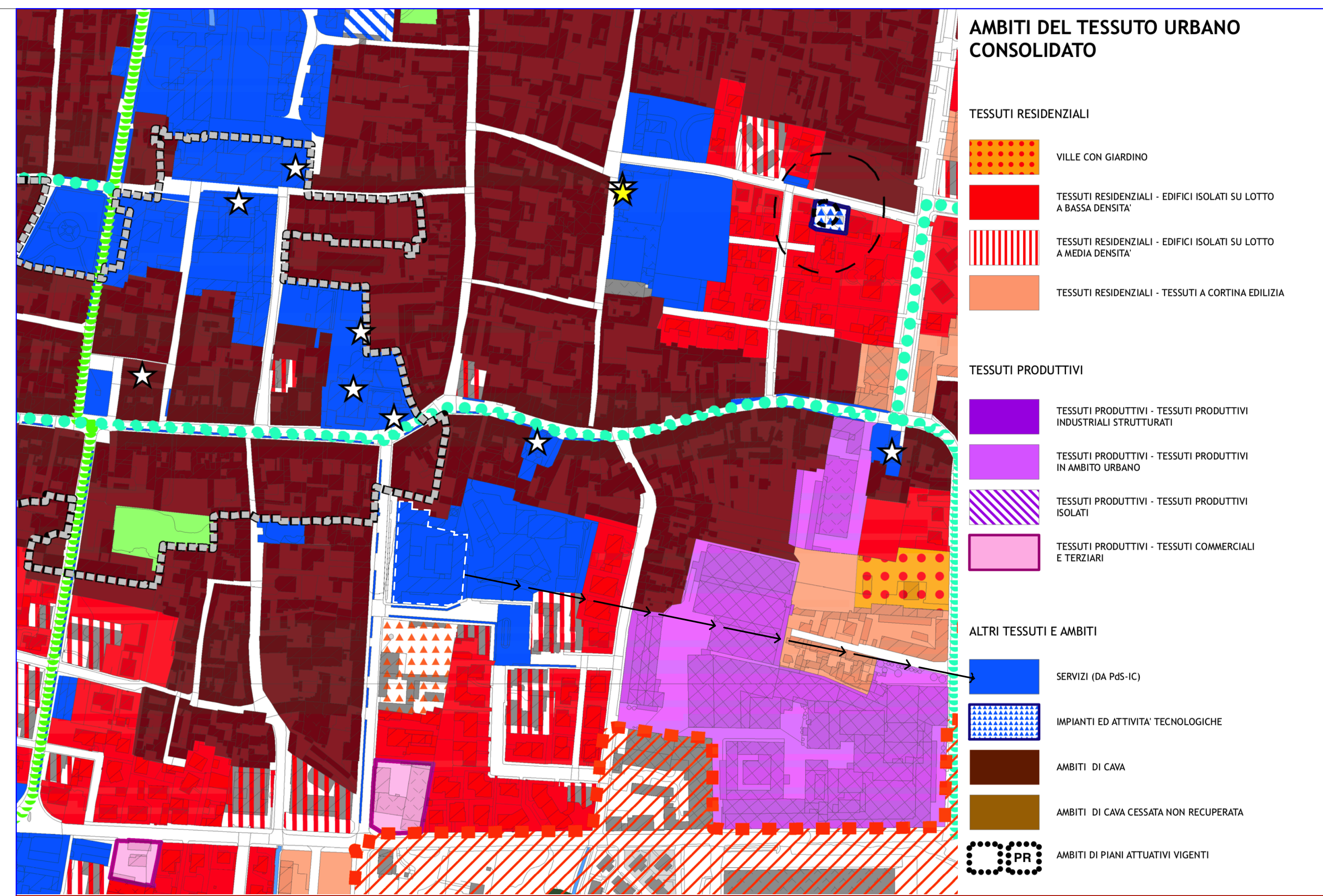


Istituto Bertesi di Soresina **ESCLUSO** dal NAF

ESTRATTO DEL PGT : DEFINIZIONE DEI NUCLEI DI ANTICA FORMAZIONE: ISTITUTO ESCLUSO DAI NAF



ESTRATTO DEL PGT : Piano delle regole integrato_ **AMBITI DEL TESSUTO URBANO CONSOLIDATO_SERVIZI**



INQUADRAMENTO TERRITORIALE: ORTOFOTO DA GOOGLE_ZOOM SULL'ISTITUTO BERTESI DI SORESINA

Dal testo Soresina 800-900_ **Credito Cooperativo Banca di Credito Cooperativo del Cremonese - Casalmorano (Cremona).**

L'edificio delle scuole elementari è stato diretto su progetto dell'Ing. Antonio Landriani nel 1895-1897 e successivamente ampliato in due fasi nel secondo dopoguerra.

Il nuovo edificio delle scuole elementari di Viale Stazione. Problema che da tempo assillava l'amministrazione comunale era quello di trovare un edificio che potesse soddisfare le esigenze delle scuole elementari maschili, poiché ormai la frequenza scolastica era notevolmente aumentata. E il ministero della pubblica istruzione imponeva l'applicazione di norme sedere riguardanti l'idoneità dei locali e il numero degli alunni per ogni classe. Già nel 1874 il comune aveva acquistato dal nobile Ludovico Barbò gli edifici dell'ala storica di un suo antico palazzo, Compresa la sala del podestà; l'Ing. Giuseppe Chizzolini più tardi Ing. Enea Aldigheri vi avevano ricavato alcune aule per le classi maschili e l'abitazione del bidello. Come sappiamo le classi femminili erano sistemate in un altro palazzo, ma ormai si è evidenziata la necessità non di adattare un vecchio edificio ma di costruirne uno nuovo, che potesse accogliere sia le classi maschili sia quelle femminili, secondo i criteri architettonici suggeriti con autorità dal ministero. Apparve finalmente risolto nella primavera del 1896. Quando iniziarono i lavori di scavo delle fondamenta di un nuovo ampio edificio scolastico nella vasta area a sud dell'ex "palazzo del podestà", Acquistata di recente dal Comune. Negli era stata affidata la progettazione già nel 1895 al trentenne Ing. Giovanni Antonio Landriani e l'appalto dei lavori era stato assunto dall'impresa del capomastro Angelo Pinferretti. Il progetto del nuovo edificio a due piani, sovrapposto da scantinati, presentava la facciata con l'ingresso prospiciente il Viale della Stazione, ma opportunamente arretrato rispetto al marciapiede stradale: il corpo delle aule, servizi generali corridori, si prolungava verso est disegnando una pianta a croce commissa. Nel piano superiore erano disposte sette spaziose aule delle classi maschili, nel piano inferiore sei aule per la classe femminile e una per la direzione didattica. Entrambi i piani erano dotati di adeguati servizi igienici. Scuole elementare di viale della Stazione saranno pronte per l'inizio dell'anno scolastico nell'ottobre del 1897 rappresenteranno per Soresina un vanto meritato, sia per il numero, l'ampiezza, la luminosità delle aule, la solidità della costruzione e la sua funzionalità, sia per gli annessi cortili utilissimo per le esercitazioni ginnastiche.

Nella rielaborazione del catasto unitario del 1893 infatti non compare l'edificio pubblico della scuola elementare di Soresina. La rielaborazione del catasto del 1943, A sua volta documento ritmicamente aggiornato a partire dai primi decenni del secolo, vuole elencare principali edifici rilevanti appartenenti allo sviluppo recente Soresina qui troviamo le piante degli uffici principali della città, Tra cui il suddetto edificio scolastico. La progressiva richiesta di servizi culturali e il recupero di una consapevolezza storica locale generarono negli anni 70 e 80 una serie di iniziative, che da una parte tirano nella realizzazione dell'osservatorio astronomico (inaugurato nel 1974) E nel completamento del complesso scolastico con l'ampliamento delle scuole elementari e la costruzione del nuovo edificio per le medie nel 1977.



Comune di Soresina

Istituto Comprensivo G. Bertesi, Piazza Italia, 1, 26015 Soresina

ISTANZA AUTORIZZATIVA CORTILE SCUOLE ELEMENTARI G.BERTESI

Allegato A PLANIMETRIA

Scala: /	INQUADRAMENTO TERRITORIALE E PGT	Data Maggio 2020
	- ESTRATTO DEL PGT: NUCLEI DI ANTICA FORMAZIONE - ESTRATTO DEL PGT: PIANO DELLE REGOLE - ORTOFOTO: INSERIMENTO DA GOOGLE	

Comune di Soresina
Via Guglielmo Marconi, 7, 26015 Soresina CR

